

特征

- 输入电压: 2.7V~4.5V
- 低 I_Q (静态电流): 600uA (典型值)
- 固定输出电压: 5V \pm 2%
- (3.7V V_{IN})最大输出电流 : 350mA
- 低噪声固定频率 (380kHz)
- 关断电流 <0.1uA
- 无电感升压结构
- 限流保护
- 过热保护
- 无铅环保工艺 (RoHS认证) 小尺寸SOT-23-6L封装

概述

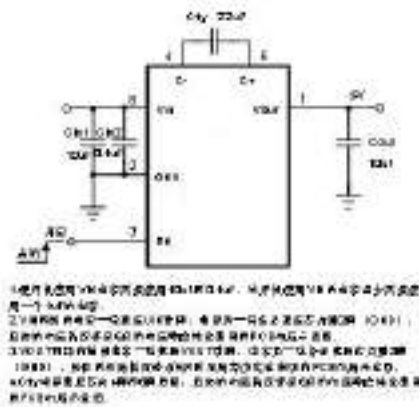
TCS5420D 是低静态电流,具有低噪声开关电容特性,在2.7V到4.5V输入电压下它产生一个稳定输出5V。

TCS5420D 具有较少外围器件的特点(一个flying电容,两个 V_{IN} 和 V_{OUT} 旁路电容),使其非常适合小型电池供电的应用。

TCS5420D 内部集成过热保护功能,同时可以承受 V_{OUT} 到GND持续短路。产品使能关闭后具有最小的关机功耗0.1uA。

TCS5420D 最大可以提供350mA的输出电流,在输入为3V时可以提供220mA输出电流。

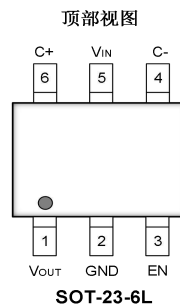
典型应用电路



应用

- 电池供电设备
- LED设备电源
- 读卡设备供电
- 5V设备供电应用
- 智能蓝牙音响等

脚位图



引脚功能描述

编号	名称	IO	功能说明
1	V_{OUT}	O	稳压输出, 输出电压固定5V
2	GND	G	参考地
3	EN	I	芯片使能脚, 高电位有效
4	C-	P	连接到 flying 电容
5	V_{IN}	P	输入电源
6	C+	P	连接到 flying 电容